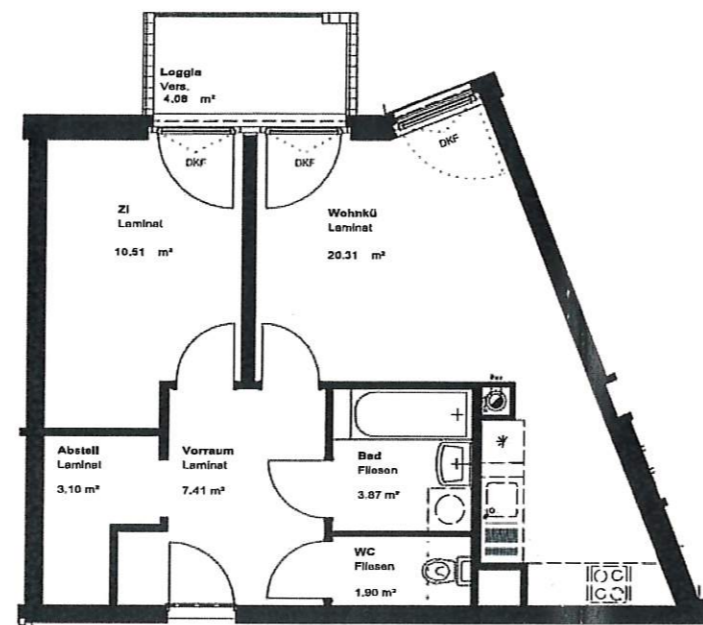
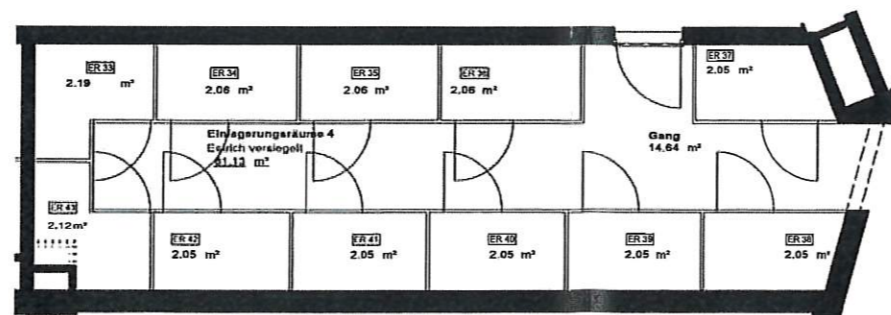


ÄNDERUNGEN VORBEHALTEN !



TOP 33

GRUNDRISSAUSSCHNITT 4.OG



GRUNDRISSAUSSCHNITT 2.OG

VERTRAGSPLAN

WOHNHAUSANLAGE

WITTMAYERGASSE
1120 WIEN

LEGENDE:

- DF - Drehflügel
- KF - Kippflügel
- DKF - Dreh-Kipp-Flügel
- FIX - Fixflügel
- UZ - Unterzug



Lageplan ohne Maßstab



4. OBERGESCHOSS TOP 33

WOHNFLÄCHE	47,09 m²	TERRASSE	— m²
LOGGIA	4,08 m²	BALKON	— m²
WOHN - NFL.	51,17 m²	KELLER	2,19 m²

Bauherr, Eigentümer



Gemeinnützige Bau- und Siedlungsgesellschaft MIGRA Gesellschaft m.b.H.
A-1030 Wien, Würzlerstraße 15, Tel.: 01/784 68-0, www.migra.at, info@migra.at

Baubetreuung



ARWAG Bauträger Ges.m.b.H.
1030 Wien, Würzlerstraße 15 Tel.01-79700-0

Planung

Hermann & Valentiny u. Partner
Architekten ZT GmbH
Rainergasse 4 A-1040 Wien
TEL : 0043/1/503 91 80
www.hv-wien.at office@hv-wien.at



Plangrundlage

Ausführungsplanung Stand Mai 2014

Projekt - Nr.	Plan - Nr.	Datum	Maßstab:
231	33-01	28.05.2014	1:100

Für die Anfertigung von Einbaumöbeln sind Naturmaße zu nehmen! Einbaumöbel nicht an Außenwand stellen - Gefahr von Schimmelbildung! Die dargestellten Kücheneinrichtungen, Waschmaschinen, Doppelwaschbecken, etc. gelten nur als Möblierungsvorschlag und sind nicht inkludiert. Die dargestellten Heizkörper können im Zuge der Ausführungsplanung in Bezug auf Position, Dimension und Anzahl Änderungen unterliegen. Elektrosymbole siehe Legendenplan.