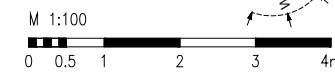
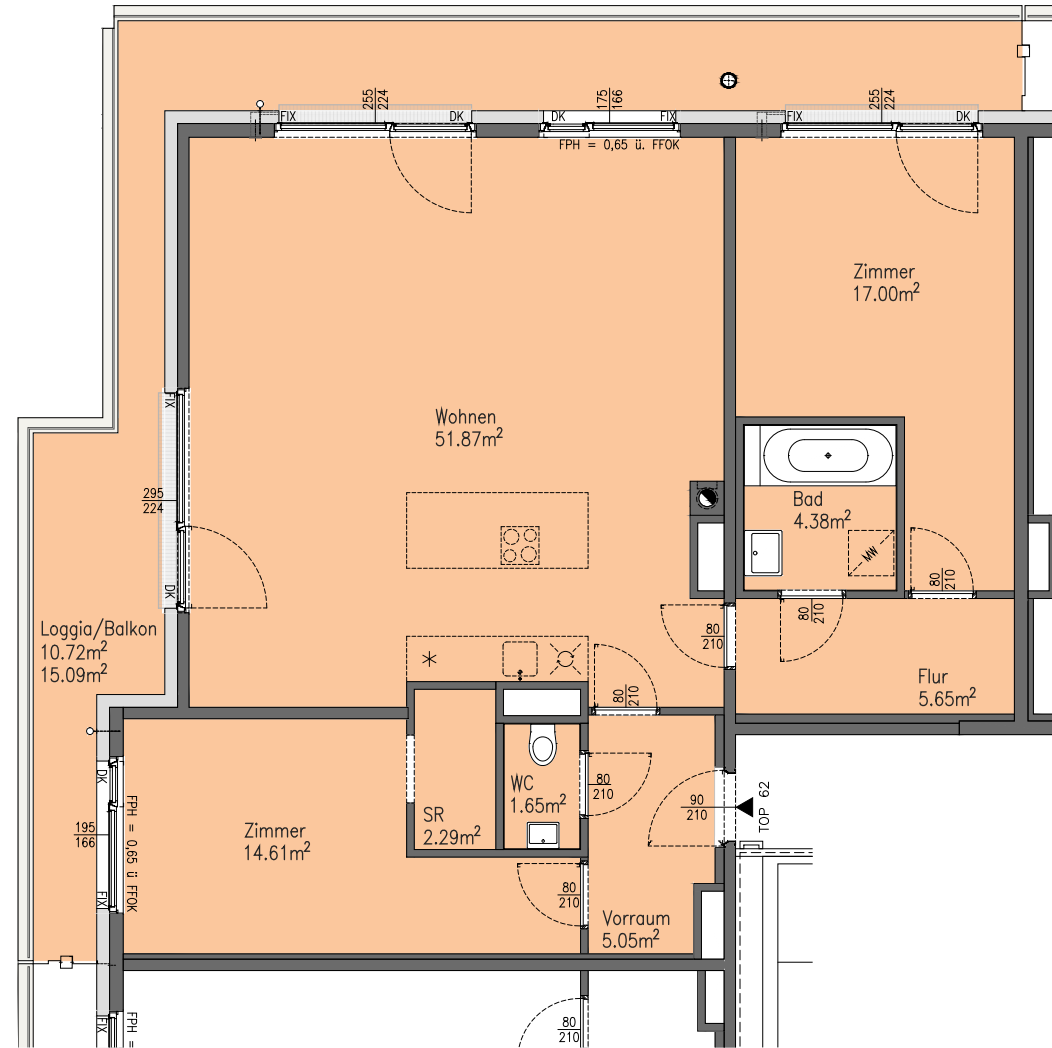


ÄNDERUNGEN VORBEHALTEN!  
Vorbehaltlich technischer und konstruktiver Änderungen,  
sofern dem Käufer zumutbar, insbesondere weil sie  
geringfügig und sachlich gerechtfertigt sind

Für die Anfertigung von Einbaumöbel sind Naturmaße zu nehmen!  
Einbaumöbel nicht an die Außenwand stellen! Gefahr von Schimmelbildung!  
Die dargestellten Kücheneinrichtungen und Waschmaschinen...etc. gelten nur als Möblierungsvorschlag und sind nicht inkludiert.  
Bei der Ermittlung der Durchgangshöhe (nutzbare Höhe) werden Türanschlag, -schwelle, -schließer und Niveausprünge bis 3cm nicht berücksichtigt.



# VERTRAGSPLAN

## "Wohnanlage Erdbergstraße"

1030 Wien, Erdbergstraße 216a,  
Stiege 1

8.OG

**TOP 62**

TYP C

Wohnfläche	102.50m <sup>2</sup>
Loggia	10.72m <sup>2</sup>
Wohnnutzfläche	113.22m <sup>2</sup>
Terrasse / Balkon	15.09m <sup>2</sup>
Einlagerungsraum	5.13m <sup>2</sup>

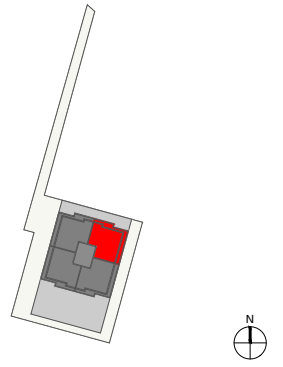


Legende:

Fertigbrüstungshöhe	FBH
Fertigparapet	FPH
Fußbodenoberkante	FFOK
Rohdeckenoberkante	RDOK
Abgehängte Decke	AD
Fertige Unterkante	FUK
Fix	Fix
Drehkipp	DK
Lichte Höhe	LH

Schrankraum	SR
Abstellraum	AR

Lageplan:



Bauherr:

**migra**  
WOHNEN. FÜHLEN. LEBEN.

**MIGRA**  
Gemeinnützige Wohnungsges.m.b.H.  
Würtzlerstraße 15, 1030 Wien  
www.migra.at

Baubetreuung :

**ARWAG**  
Wohnen im schönsten Wien

**ARWAG Bauträger Gesellschaft m.b.H.**  
Würtzlerstraße 15, 1030 Wien  
www.arwag.at

Planverfasser:

**werner neuwirth,architekt, wien**  
1120 wien, bischofsgasse 1.8.37  
tel: +43.1.9971922, fax: 9971922.9  
e-mail: \_@2824.org, www.2824.org

Plangrundlage: Polierplan  
Planstand: 26.10.2018

Stand:09.07.18 Index: C  
Index: A