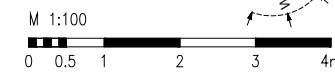
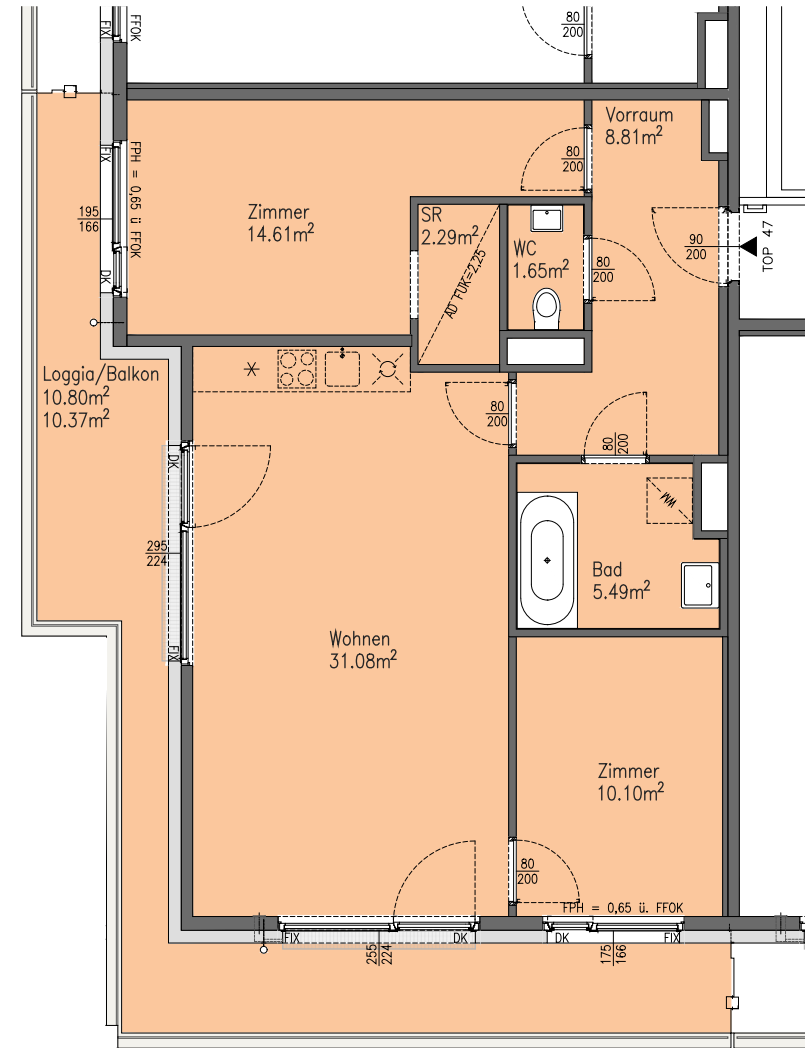


ÄNDERUNGEN VORBEHALTEN!
 Vorbehaltlich technischer und konstruktiver Änderungen,
 sofern dem Käufer zumutbar, insbesondere weil sie
 geringfügig und sachlich gerechtfertigt sind

Für die Anfertigung von Einbaumöbel sind Naturmaße zu nehmen!
 Einbaumöbel nicht an die Außenwand stellen! Gefahr von Schimmelbildung!
 Die dargestellten Kücheneinrichtungen und Waschmaschinen...etc. gelten nur als Möblierungsvorschlag und sind nicht inkludiert.
 Bei der Ermittlung der Durchgangshöhe (nutzbare Höhe) werden Türanschlag, -schwelle, -schließer und Niveausprünge bis 3cm nicht berücksichtigt.



VERTRAGSPLAN

"Wohnanlage Erdbergstraße"

1030 Wien, Erdbergstraße 216a,
 Stiege 1

5.OG

TOP 47

TYP C

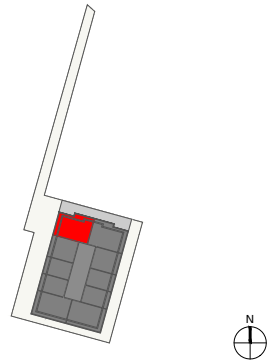
Wohnfläche	74.03m ²
Loggia	10.80m ²
Wohnnutzfläche	84.83m ²
Terrasse / Balkon	10.37m ²
Einlagerungsraum	4.25m ²



Legende:

Fertigbrüstungshöhe	FBH
Fertigparapet	FPH
Fußbodenoberkante	FFOK
Rohdeckenoberkante	RDOK
Abgehängte Decke	AD
Fertige Unterkante	FUK
Fix	Fix
Drehkipp	DK
Lichte Höhe	LH
Schrankraum	SR
Abstellraum	AR

Lageplan:



Bauherr:



MIGRA
 Gemeinnützige Wohnungsges.m.b.H.
 Würtzlerstraße 15, 1030 Wien
 www.migra.at

Baubetreuung:



ARWAG Bauträger Gesellschaft m.b.H.
 Würtzlerstraße 15, 1030 Wien
 www.arwag.at

Planverfasser:

werner neuwirth,architekt, wien
 1120 wien, bischofsgasse 1.8.37
 tel: +43.1.9971922, fax: 9971922.9
 e-mail: _@2824.org, www.2824.org

Plangrundlage: Polierplan
 Planstand: 26.10.2018

Stand:09.07.18 Index: C
 Index: A