

Gemeinnützige Bau- und  
Siedlungsgesellschaft  
MIGRA Gesellschaft m.b.H.  
1030 Wien, Würtzlerstraße 15  
Telefon 01 / 797 00-0

**VERGABEPLAN**  
**WOHNHAUSANLAGE**  
KRAYGASSE 94  
1220 WIEN

STIEGE 1 / ERDGESCHOSS  
AW TOP 1 / 2 Zimmer-Wohnung

STG 1 TOP 01 WFL	50.00 m <sup>2</sup>
LOGGIA	0.00 m <sup>2</sup>
STG 1 TOP 01 NFL	50.00 m <sup>2</sup>
BALKON	13.23 m <sup>2</sup>

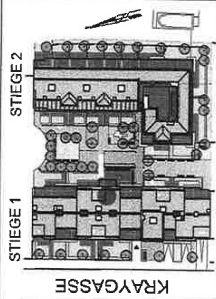
DIE IN DEN PLÄNEN EINGEZEICHNETEN  
ROHBAUMASSE SIND ZUM EINBAU VON EINBAUWÖBELN  
UNGEEIGNET. NATURMASSE NEHMEN  
FENSTERMASSE VORBEHALTEN  
UNGERÜNDLICHE PLANKOPIE / ÄNDERUNGEN VORBEHALTEN

**LEGENDE: ELEKTRO**

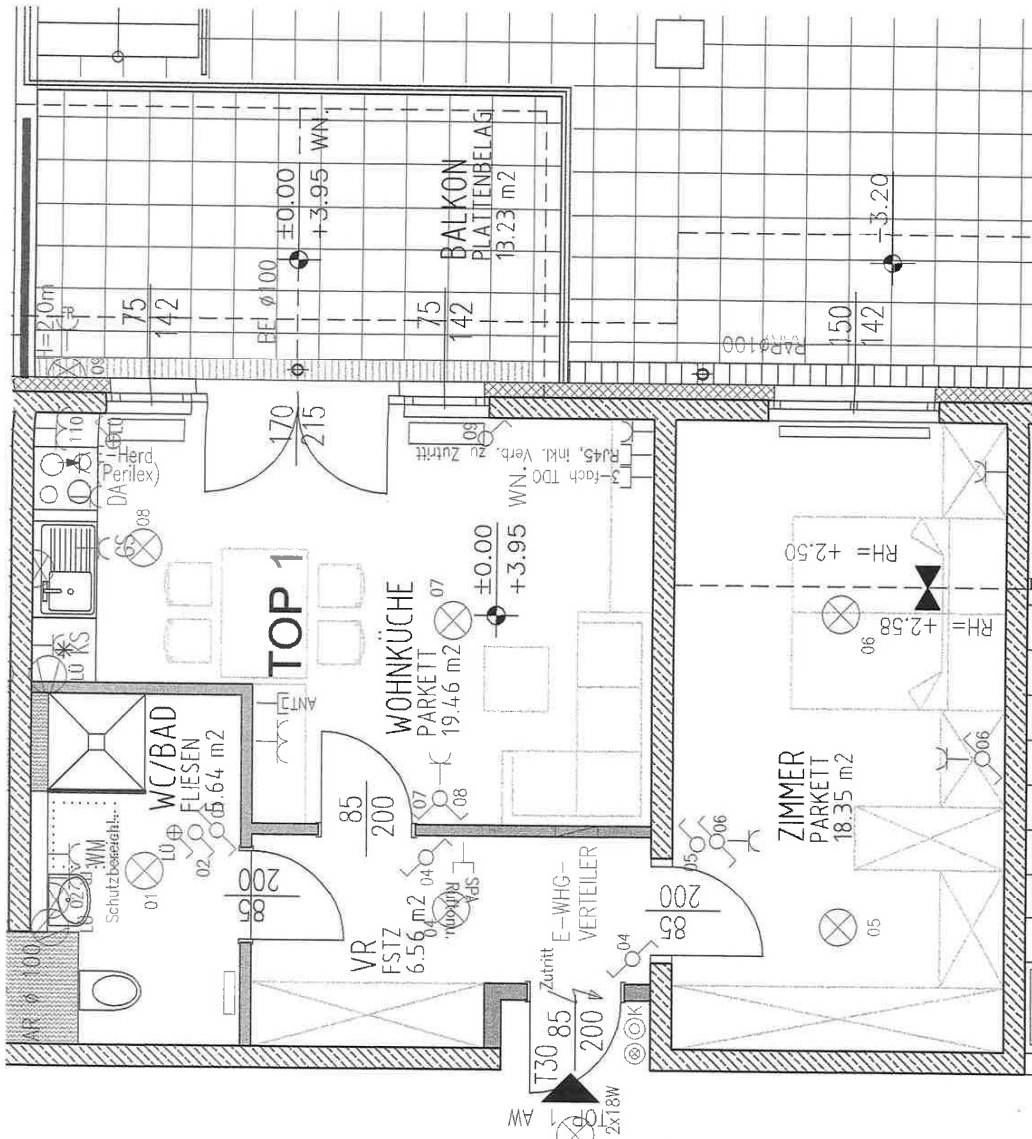
- ⊗ Licht-Duckerauslaß
- ⊗ Licht-Wandauslaß
- ⊗ Leuchte lt. Beschreibung
- ⊗ Metallleuchte
- ⊗ Schenkschalter
- ⊗ Auswahlschalter
- ⊗ Wechselschalter
- ⊗ Lichtsteuer
- ⊗ Klingelglocke beleuchtet
- ⊗ Schließschloß normal
- ⊗ Doppelschloßschleuse
- ⊗ E-Herd - Perleinschleuse
- ⊗ Bewegungsmelder
- ⊗ Lüfter
- ⊗ Leerdross Telefon mit Vorspann
- ⊗ TV-Steckdose
- ⊗ Türöffner
- ⊗ Erdungsmessfühler
- ⊗ E-Verteiler

**LEGENDE: ALLGEMEIN**

- PAR #100 REGENWASSER
- VZ VERZUG
- AN # 100 SCHUTZWASSER
- ⊖ HEIZKÖRPER
- ▭ RAUMHOHE



PR.NR.	420	MASSTAB	PL.NR.	VI 6501-50
GEZ.	db	1:50	STAND	2004.07.01
architekten peretti+peretti entwurf: peretti+peretti, währingergasse 10, 1040 wien verantwortung: peretti+peretti, währingergasse 10, 1040 wien verantwortung: peretti+peretti, währingergasse 10, 1040 wien code: architekturperetti				
P_420_00-01.DWG				



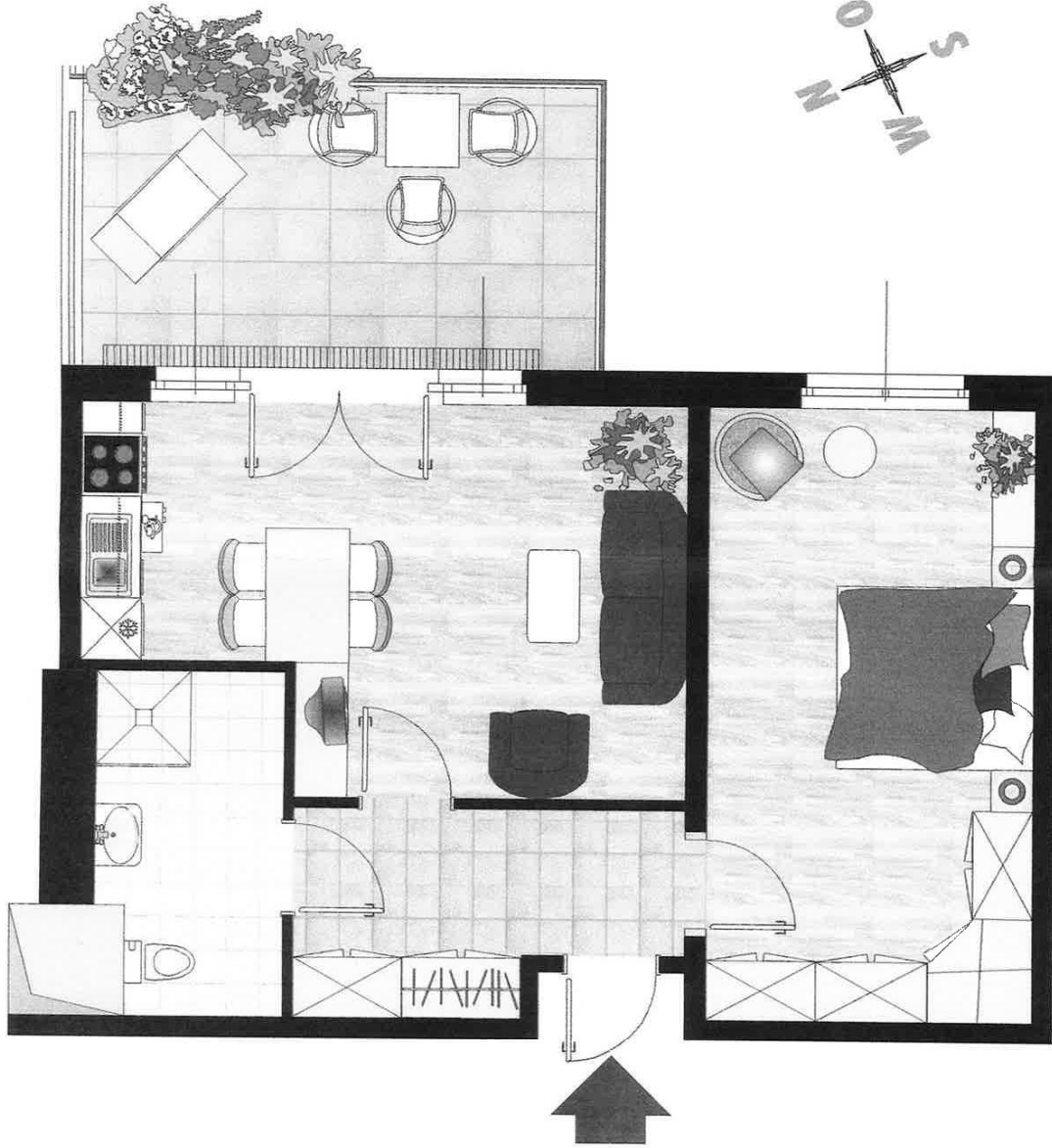
# ERDGESCHOSS

NATURMASSE NEHMEN / ÄNDERUNGEN VORBEHALTEN



# “ KLOSTERGARTEN “

1220 Wien ; Kraygasse 94



## **STIEGE 1**

EG. : Top 01

## **TYP B**

WNFL. :	50.00	m <sup>2</sup>
BAL. :	13.23	m <sup>2</sup>

## **ÄNDERUNGEN VORBEHALTEN**

Darstellung M= 1 : 50