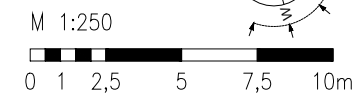
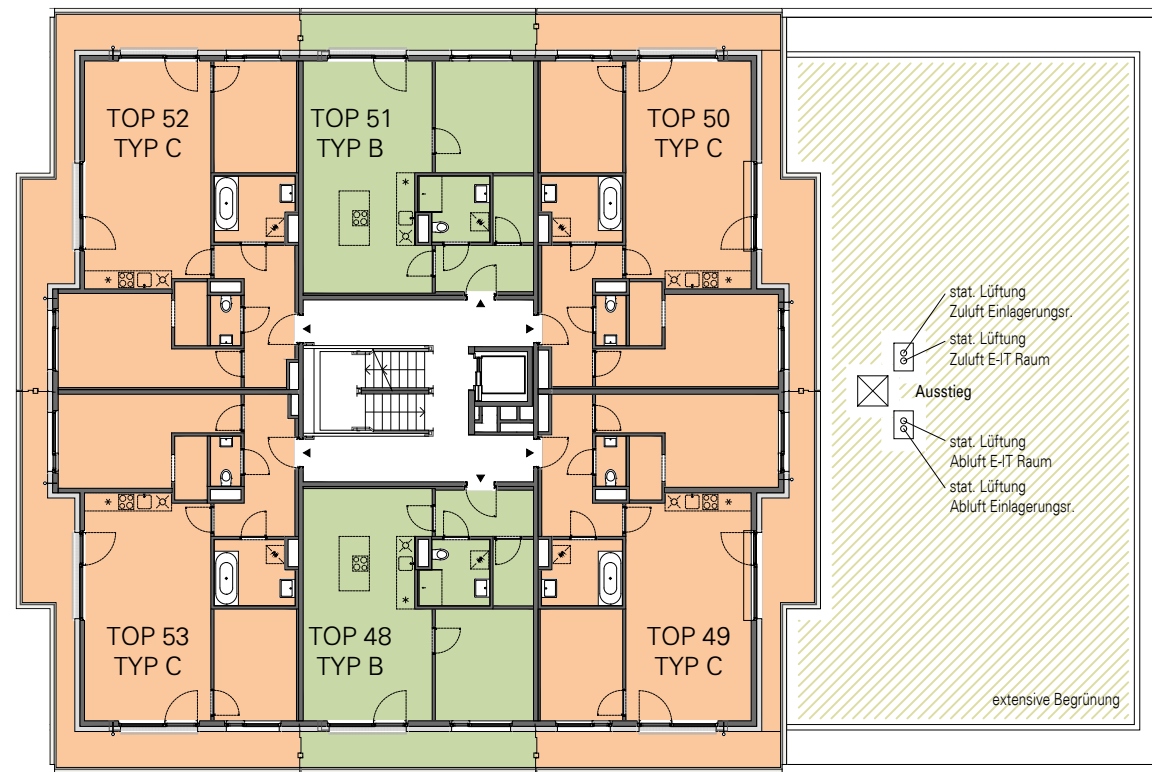


ÄNDERUNGEN VORBEHALTEN!
 Vorbehaltlich technischer und konstruktiver Änderungen,
 sofern dem Käufer zumutbar, insbesondere weil sie
 geringfügig und sachlich gerechtfertigt sind

Für die Anfertigung von Einbaumöbel sind Naturmaße zu nehmen!
 Einbaumöbel nicht an die Aussenwand stellen! Gefahr von Schimmelbildung!
 Die dargestellten Kücheneinrichtungen und Waschmaschinen...etc. gelten nur als Möblierungsvorschlag und sind nicht inkludiert.
 Bei der Ermittlung der Durchgangshöhe (nutzbare Höhe) werden Türanschlag, -schwelle, -schwellen, -schwellen und Niveausprünge bis 3cm nicht berücksichtigt.



VERTRAGSPLAN

"Wohnanlage Erdbergstraße"

1030 Wien, Erdbergstraße 216a,
 Stiege 1

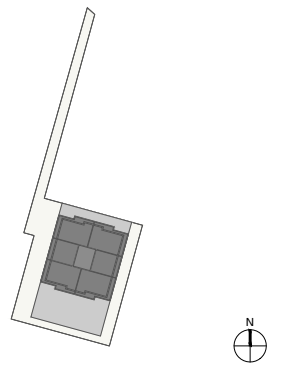
6.OBERGESCHOSS - Eigentum freifinanziert

- Ateliers
- Typ Bs (Miete gefördert)
- Typ B (Miete gefördert)
- Typ B (Miete freifinanziert)
- Typ B (Eigentum freifinanziert)
- Typ C (Miete gefördert)
- Typ C (Miete freifinanziert)
- Typ C (Eigentum freifinanziert)

- HT-Räume
- Einlagerungsräume
- Gemeinschaftsräume



Lageplan:



Bauherr:



MIGRA
 Gemeinnützige Wohnungsges.m.b.H.
 Würtzlerstraße 15, 1030 Wien
 www.migra.at

Baubetreuung:



ARWAG Bauträger Gesellschaft m.b.H.
 Würtzlerstraße 15, 1030 Wien
 www.arwag.at

Planverfasser:

werner neuwirth,architekt, wien
 1120 wien, bischofsgasse 1.8.37
 tel: +43.1.9971922, fax: 9971922.9
 e-mail: _@2824.org, www.2824.org

Plangrundlage: Polierplan
 Planstand: 26.10.2018

Stand:09.07.18 Index: C
 Index: A