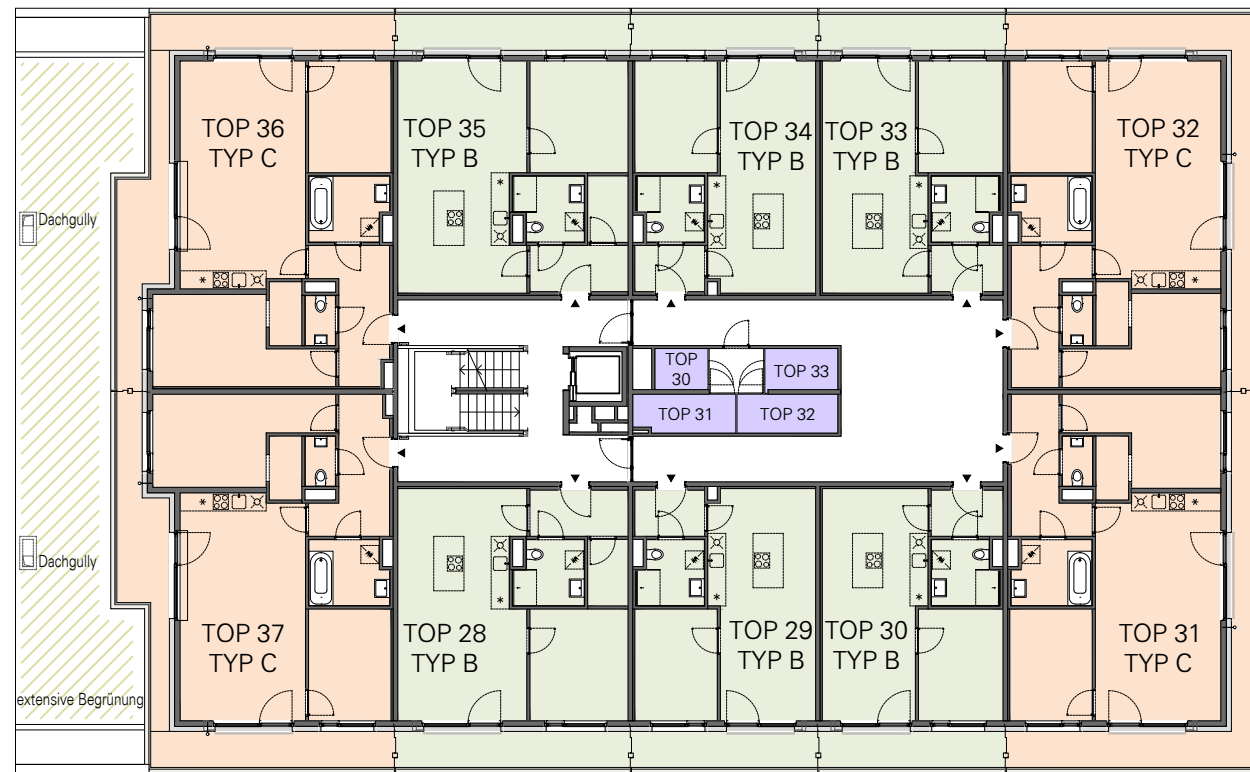


ÄNDERUNGEN VORBEHALTEN!
Vorbehaltlich technischer und konstruktiver Änderungen, sofern dem Käufer zumutbar, insbesondere weil sie geringfügig und sachlich gerechtfertigt sind

Für die Anfertigung von Einbaumöbel sind Naturmaße zu nehmen!
Einbaumöbel nicht an die Außenwand stellen! Gefahr von Schimmelbildung!
Die dargestellten Kücheneinrichtungen und Waschmaschinen...etc. gelten nur als Möblierungsvorschlag und sind nicht inkludiert.
Bei der Ermittlung der Durchgangshöhe (nutzbare Höhe) werden Türanschlag, -schwelle, -schwellen, -schwellen und Niveausprünge bis 3cm nicht berücksichtigt.



VERTRAGSPLAN

"Wohnanlage Erdbergstraße"

1030 Wien, Erdbergstraße 216a,
Stiege 1

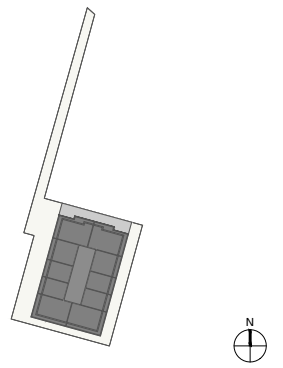
4.OBERGESCHOSS - Miete freifinanziert

- Ateliers
- Typ Bs (Miete gefördert)
- Typ B (Miete gefördert)
- Typ B (Miete freifinanziert)
- Typ B (Eigentum freifinanziert)
- Typ C (Miete gefördert)
- Typ C (Miete freifinanziert)
- Typ C (Eigentum freifinanziert)

- HT-Räume
- Einlagerungsräume
- Gemeinschaftsräume



Lageplan:



Bauherr:

migra
WOHNEN. FÜHLEN. LEBEN.

MIGRA
Gemeinnützige Wohnungsges.m.b.H.
Würtzlerstraße 15, 1030 Wien
www.migra.at

Baubetreuung:

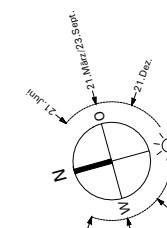
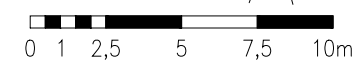
ARWAG
Wohnen im schönsten Wien

ARWAG Bauträger Gesellschaft m.b.H.
Würtzlerstraße 15, 1030 Wien
www.arwag.at

Planverfasser:

werner neuwirth,architekt, wien
1120 wien, bischofsgasse 1.8.37
tel: +43.1.9971922, fax: 9971922.9
e-mail: _@2824.org, www.2824.org

M 1:250



Plangrundlage: Polierplan
Planstand: 26.10.2018

Stand: 09.07.18
Index: C
Index: A