

Gemeinnützige Bau- und Siedlungsgesellschaft
 MIGRA Gesellschaft m.b.H.
 1030 Wien, Würtzlerstraße 15
 Telefon 01 / 797 00-0

VERGABEPLAN
WOHNHAUSANLAGE
 KRAYGASSE 94
 1220 WIEN

STIEGE 1 / DACHGESCHOSS
 AW TOP 33 / 2 Zimmer-Wohnung

STG 1 TOP 33 WFL	69,72 m ²
LOGGIA	0,00 m ²
STG 1 TOP 33 NFL	69,72 m ²
BALKON	0,00 m ²
TERRASSE	11,44 m ²

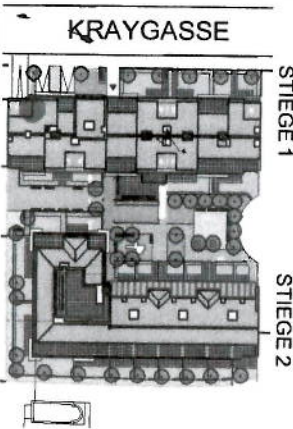
ROHRKASSE SIND ZUM ERBAU VON ERBAUMBERN UNGEGNET, NATURMASSE NEHMEN
 FENSTERMASSE VORBEHALTEN
 UMBERINDLICHE PLANKÖPFE / ÄNDERUNGEN VORBEHALTEN

LEGENDE: ELEKTRO

- ⊗ Licht-Dackenauslaß
- ⊗ Licht-Wandauslaß
- Lauchte lt. Beschreibung
- ⊗ Meisterleuchte
- ⊗ Sensenschalter
- ⊗ Ausschalter
- ⊗ Wechselschalter
- ⊗ Lichtstosser
- ⊗ Klingelstosser beleuchtet
- ⊗ Schuko Steckdose normal
- ⊗ Doppelschuko Steckdose
- ⊗ E-Herd - Perforiersteckdose
- ⊗ Bewegungsmelder
- ⊗ Lüfter
- ⊗ Leerdose Telefon mit Vorspann
- ⊗ TV-Steckdose
- ⊗ Türöffner
- ⊗ Erdungsschluß
- ⊗ E-Verteiler

LEGENDE: ALLGEMEIN

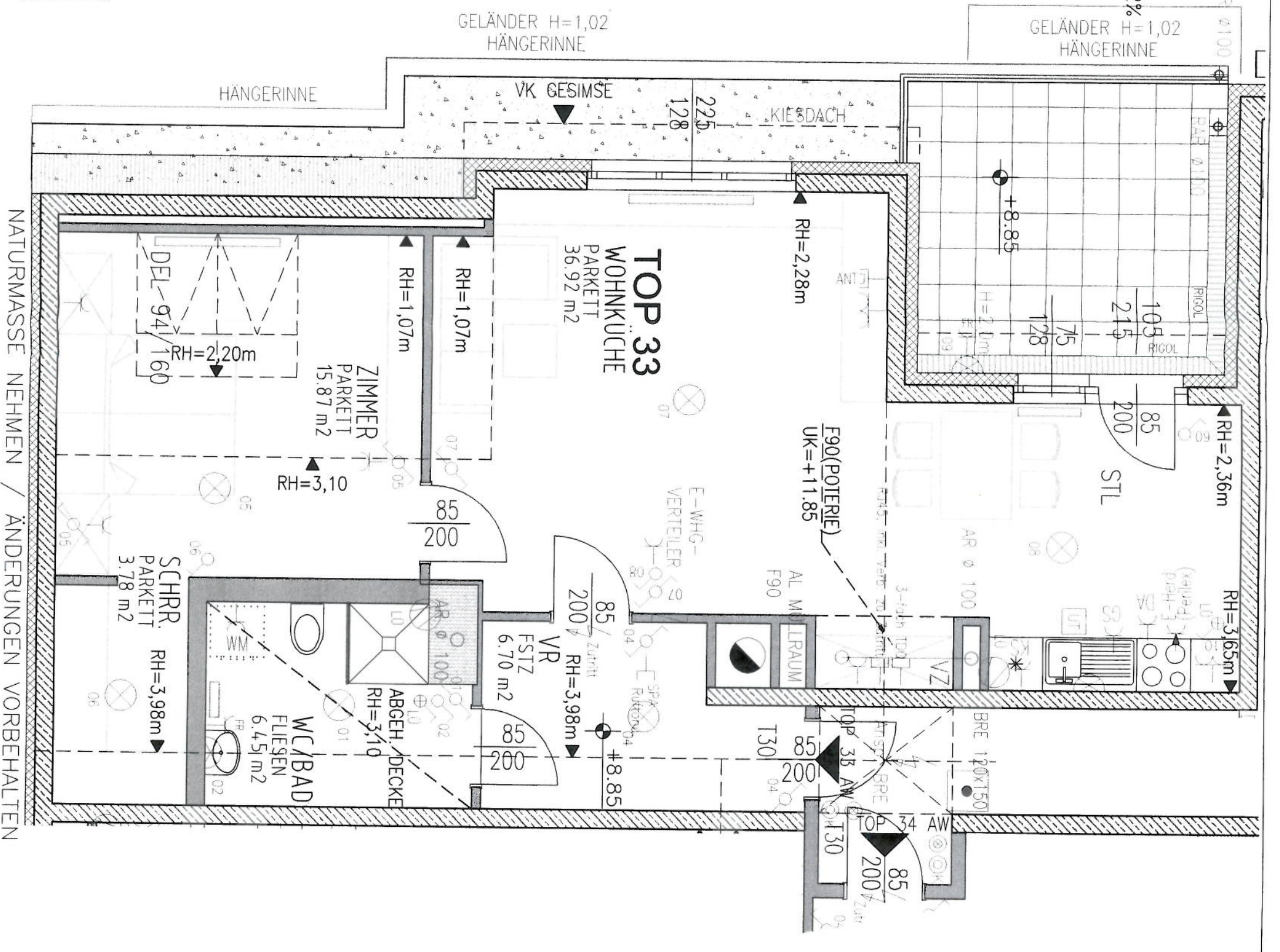
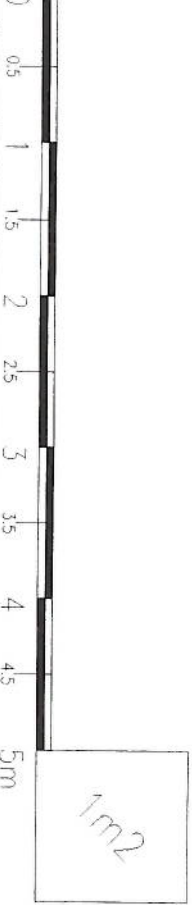
- ⊗ RAB Ø100 REGENWASSER
- VZ VERZUG
- AR Ø 100 SCHMUTZWASSER
- HEIZKÖRPER
- RH= +2,50 RAUMHÖHE



PR.NR.	420	MASSTAB	PL.NR.	VI 6533-50
GEZ.	db	STAND	2004.07.01	

architekten peretti+peretti
 1120 Wien, Untergasse 6
 01 797 00-0 Fax 01 797 00-22
 peretti@peretti.at info@peretti.at

DACHGESCHOSS



NATURMASSE NEHMEN / ÄNDERUNGEN VORBEHALTEN