



## STETTEN "ALTE SCHULE" TOP 1

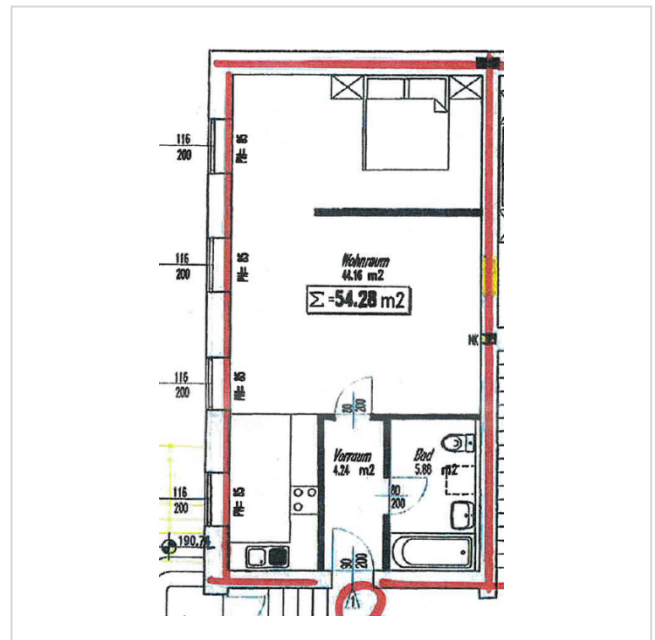
Adresse: 2100 Stetten - Kirchenweg 9  
Zimmer: 2  
Geschoß: EG  
Fläche : 54,37 m<sup>2</sup>  
Ausrichtung: Westen  
Verfügbarkeit: 01.05.2026  
Fertigstellung: Frühling 2000

Finanzierung: Geförderte Miete  
Gesamtbelastung brutto: € 391,83  
Finanzierungsbeitrag: € 4.825,43  
Befristung: unbefristet  
Nutzungsart: Wohnen  
HWB: 65,00 kWh/m<sup>2</sup>a

### PROJEKTBILD

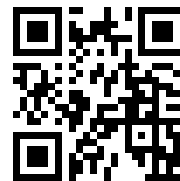


### GRUNDRISS

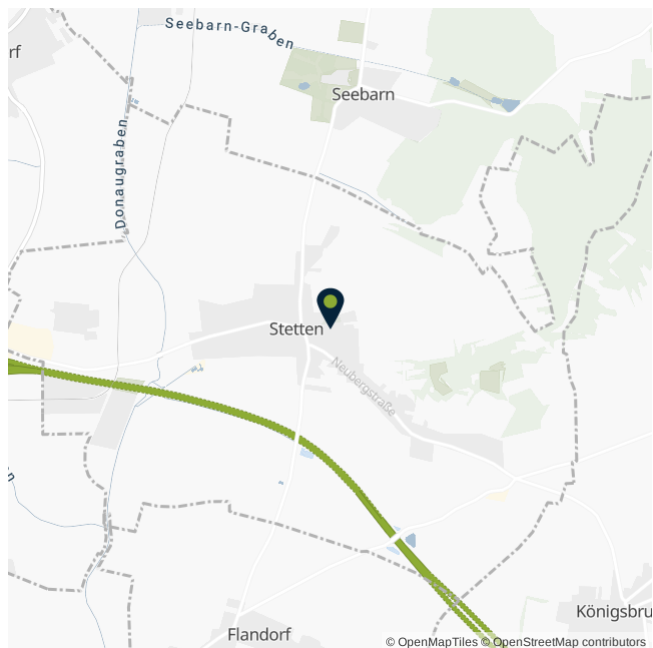


### WEITERE INFORMATIONEN

Ablösewunsch diverser Einrichtungsgegenstände.



## LAGE & UMGEBUNG | 2100 Stetten - Kirchenweg 9



## WEITERE BILDER

