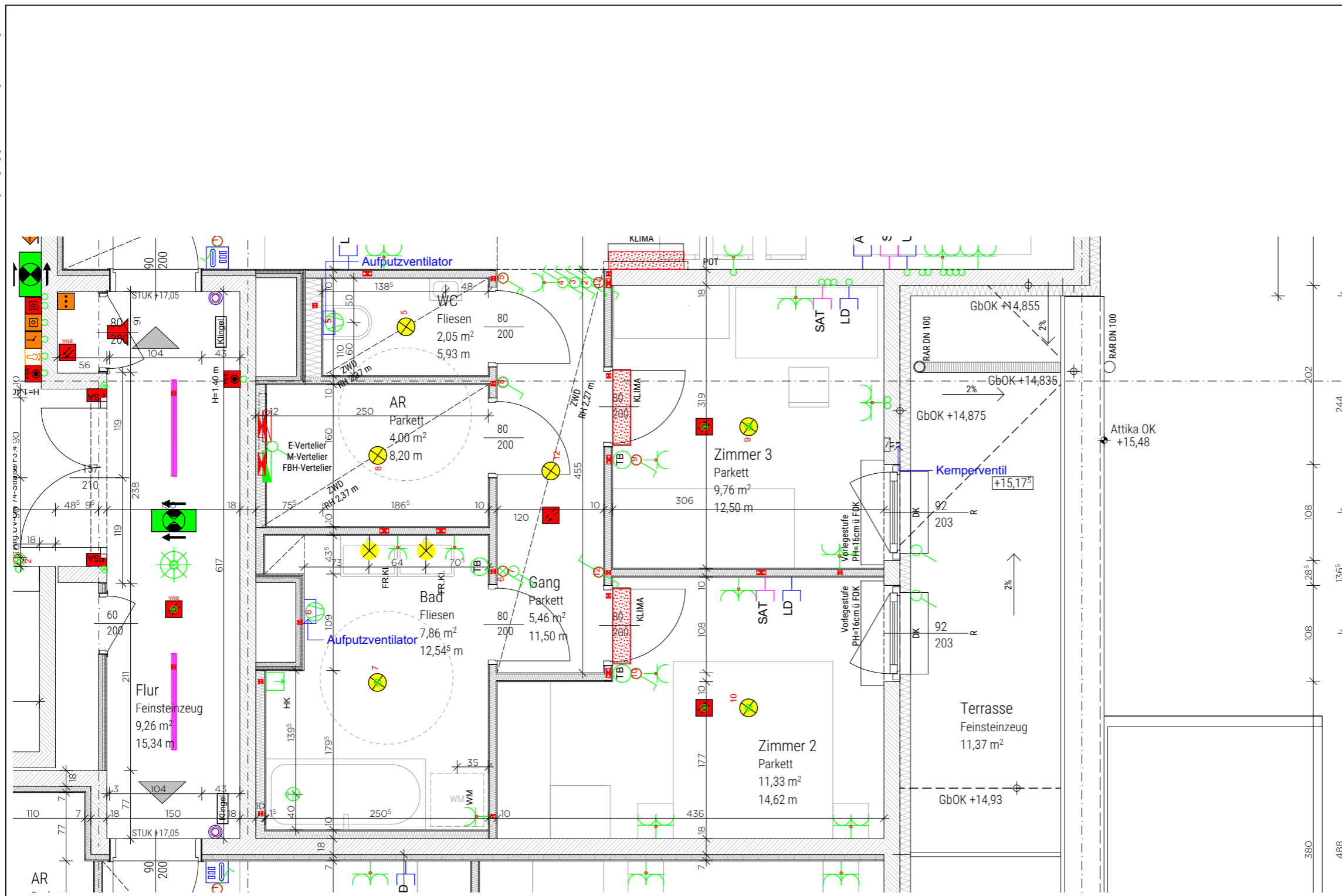


Äußerer Bereich gemäß der einschlägigen Normen im Gefälle verlegt. Sanitärerichtungen werden laut BAB errichtet. Für die Anfertigung von Einbaumöbel sind Naturmaße zu nehmen Einbaumöbel nicht an die Außenwand stellen Gefahr von Schimmelbildung! Die dargestellten Kücheneinrichtungen und Waschmaschinen, etc. gelten nur als Möblierungsvorschlag und sind nicht inkludiert. Bei der Ermittlung der Durchgangslichte (nutzbare Höhe) werden Türanschlage, -schwellen, -schieber und Niveausprünge bis 3 cm nicht berücksichtigt.

ÄNDERUNGEN VORBEHALTEN
Vorbehaltlich technischer und konstruktiver Änderungen, sofern dem Käufer zumutbar, insbesondere weil sie geringfügig und sachlich gerechtfertigt sind.



| Legende: | |
|----------|------------------------|
| AN | Abstellnische |
| AR | Abstellraum |
| AL | Architekturlichte |
| D | Drehflügel |
| DK | Drehkippflügel |
| DL | Durchgangslichte |
| FIX | Fixverglasung |
| FOK | Fußbodenoberkante |
| KLIMA | Klimaanlage Innengerät |
| KN | Kochnische |
| PH | Parapethöhe |
| POT | Poterie |
| R | Rollladen |
| RH | Raumhöhe |
| RAR | Regenabfallrohr |
| WM | Waschmaschine |
| ZWD | Zwischendecke |

WOHUNGSDetailPLAN

Top53
Groß-Enzersdorfer Str. 74
1220 Wien

| Legende Schwachstrom | |
|----------------------|---|
| | Sprechanlage Innenstelle Hörerlos |
| | Türöffner 12V |
| | Klingel Taster |
| | UP-Medienverteiler 3-reihig |
| | Leerdose (Schlauch 25mm) bis Medienverteiler in Wohnung |
| | Empfangsdose bis Medienverteiler in Wohnung |
| | Empfangsdose bis Medienverteiler in Wohnung |
| | Empfangsdose bis Medienverteiler in Wohnung |

| Legende Starkstrom/Installation | |
|---------------------------------|--|
| | Schuko-Steckdose 1-fach |
| | Schuko-Steckdose 2-fach waagr. |
| | Schuko-Steckdose mit Klappe |
| | Fixanschluss 230V |
| | Ausschalter 2-pol. |
| | Serienschalter |
| | Taster |
| | Wechselschalter |
| | Kreuzschalter |
| | Ausschalter |
| | Ausschalter inkl. Kontrollleuchte 2-pol. |
| | Taster inkl. Kontrollleuchte |
| | Raumthermostat |
| | E-Herd Anschluss |
| | Dämmerungsschalter |
| | UP-Hohlwandverteiler 3-reihig |
| | Lüfteranschluss |
| | Lampen-Wandauslaß |
| | Lampen-Deckenauslass |
| | FR-Ovaleuchte 11Watt IP44 LENA LA |
| | Rauchmelder unvernetzt |

| | |
|--------------------------------|-----------|
| 5. OBERGESCHOSS (DACHGESCHOSS) | TOP 53 |
| WOHNFLÄCHE | 100,93 m² |
| LOGGIA | 0,00 m² |
| WOHNNUTZFLÄCHE | 100,93 m² |
| TERRASSE | 49,57 m² |
| EINLAGERUNGSMÖGLICHKEIT 53 | 2,45 m² |

Bauherr

WOHNEN. FÜHLEN. LEBEN.
MIGRA
Gemeinnützige Wohnungsges.m.b.H.
Würzlerstraße 15, 1030 Wien
www.migra.at

Baubetreuung

BAUTRÄGER
ARWAG
Wohnen im schönsten Wien
ARWAG Bauträger Gesellschaft m.b.H.
Würzlerstraße 15, 1030 Wien
01 - 797 00 - 0

Planverfasser

KAISERSTRASSE 67-69/ HOFGEBEAUDE/ TOP 12 - 1070 VIENNA
KÖRNERMARKT 4 - 3500 KREMS
+43 1 276 44 18
OFFICE@GOEBL-ARCHITECTURE.COM

| | | | | |
|-----------------------------------|---------|-----|------------|-------|
| Plangrundlage | Maßstab | | | |
| Ausführungsplan Stand: April 2021 | 1:50 | | | |
| Geschoss | Top | Typ | Datum | Index |
| 5. Obergeschoss (DG) | 53 | D | 2021-06-24 | - |