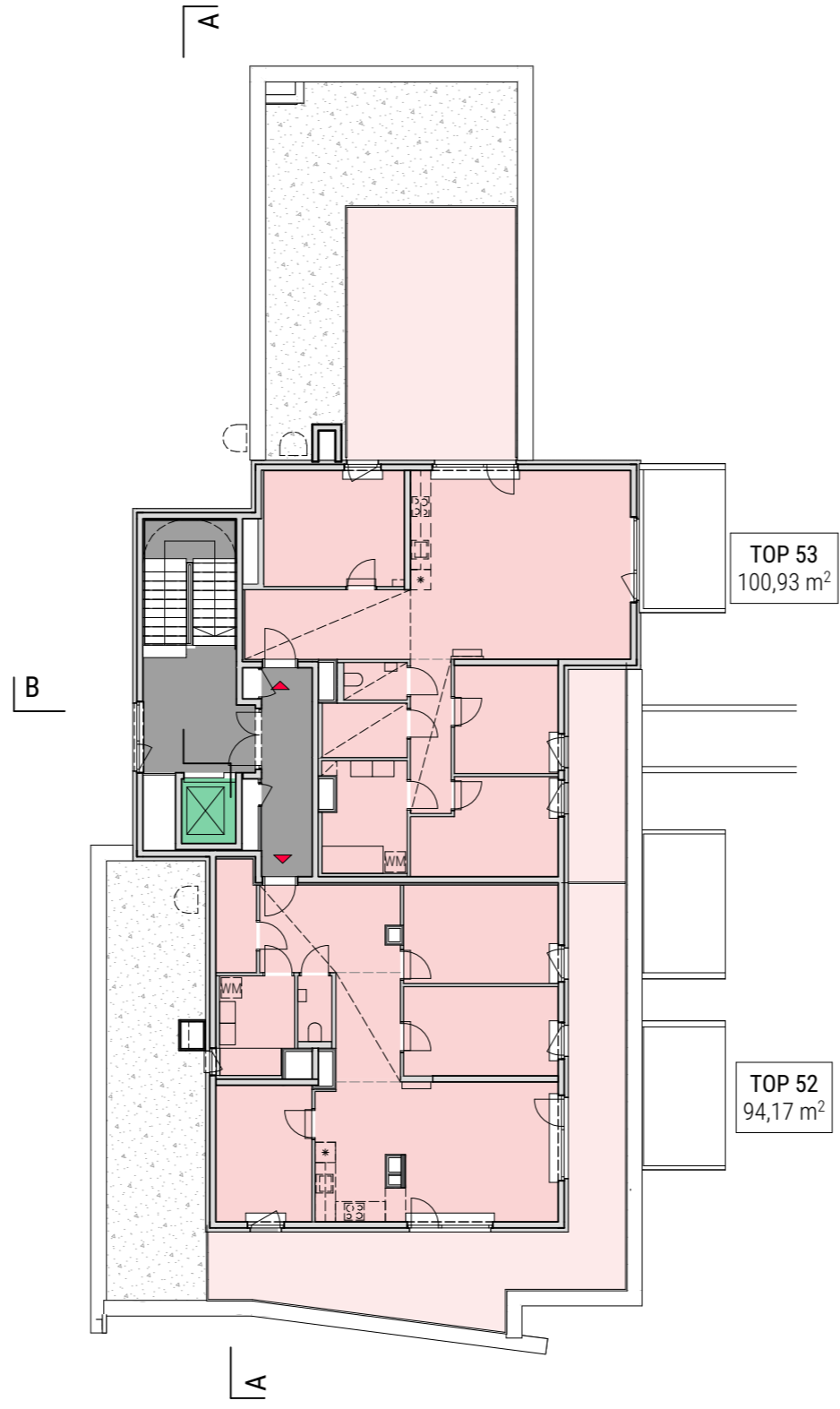
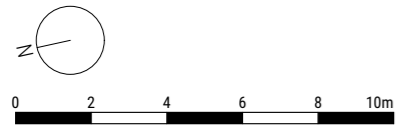


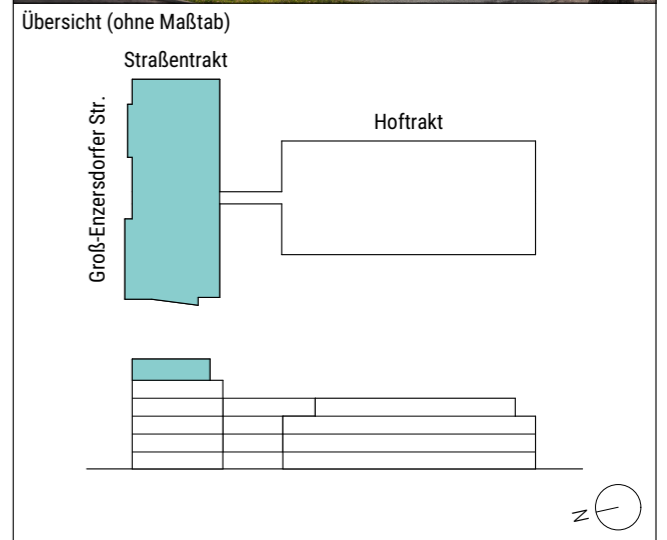
ÄNDERUNGEN VORBEHALTEN
 Vorbehaltlich technischer und konstruktiver Änderungen, sofern dem Käufer zumutbar, insbesondere weil sie geringfügig und sachlich gerechtfertigt sind.

Für die Anfertigung von Einbaumöbel sind Naturmaße zu nehmen!
 Einbaumöbel nicht an die Außenwand stellen! Gefahr von Schimmelbildung!
 Die dargestellten Kücheneinrichtungen und Waschmaschinen,...etc. gelten nur als Möblierungsvorschlag und sind nicht inkludiert.
 Bei der Ermittlung der Durchgangslichte (nutzbare Höhe) werden Türanschlag, -schwellen, -schließen und Niveausprünge bis 3 cm nicht berücksichtigt.



VERTRAGSPLAN

Groß-Enzersdorfer Str. 74
 1220 Wien



Farblegende

 TYP B WOHNUNG	 TECHNIK
 TYP C WOHNUNG	 ERSCHLIEßUNG
 TYP D WOHNUNG	 GRÜNDACH

Bauherr

migra
 WOHNEN. FÜHLEN. LEBEN.
MIGRA
 Gemeinnützige Wohnungsges.m.b.H.
 Würtzerstraße 15, 1030 Wien
 www.migra.at

Baubetreuung

ARWAG
 BAUTRÄGER
 Wohnen im schönsten Wien
ARWAG Bauträger Gesellschaft m.b.H.
 Würtzerstraße 15, 1030 Wien
 01 - 797 00 - 0

Planverfasser

goebl architecture
 KAISERSTRASSE 67-69/ HOFGEBAEUDE/ TOP 12 - 1070 VIENNA
 KÖRNERMARKT 4 - 3500 KREMS
 +43 1 276 44 18
 OFFICE@GOEBL-ARCHITECTURE.COM

Plangrundlage

Ausführungsplan Stand: März 2021

Geschoss	Maßstab	Datum	Index
5. Obergeschoss	1:200	2021-04-12	C