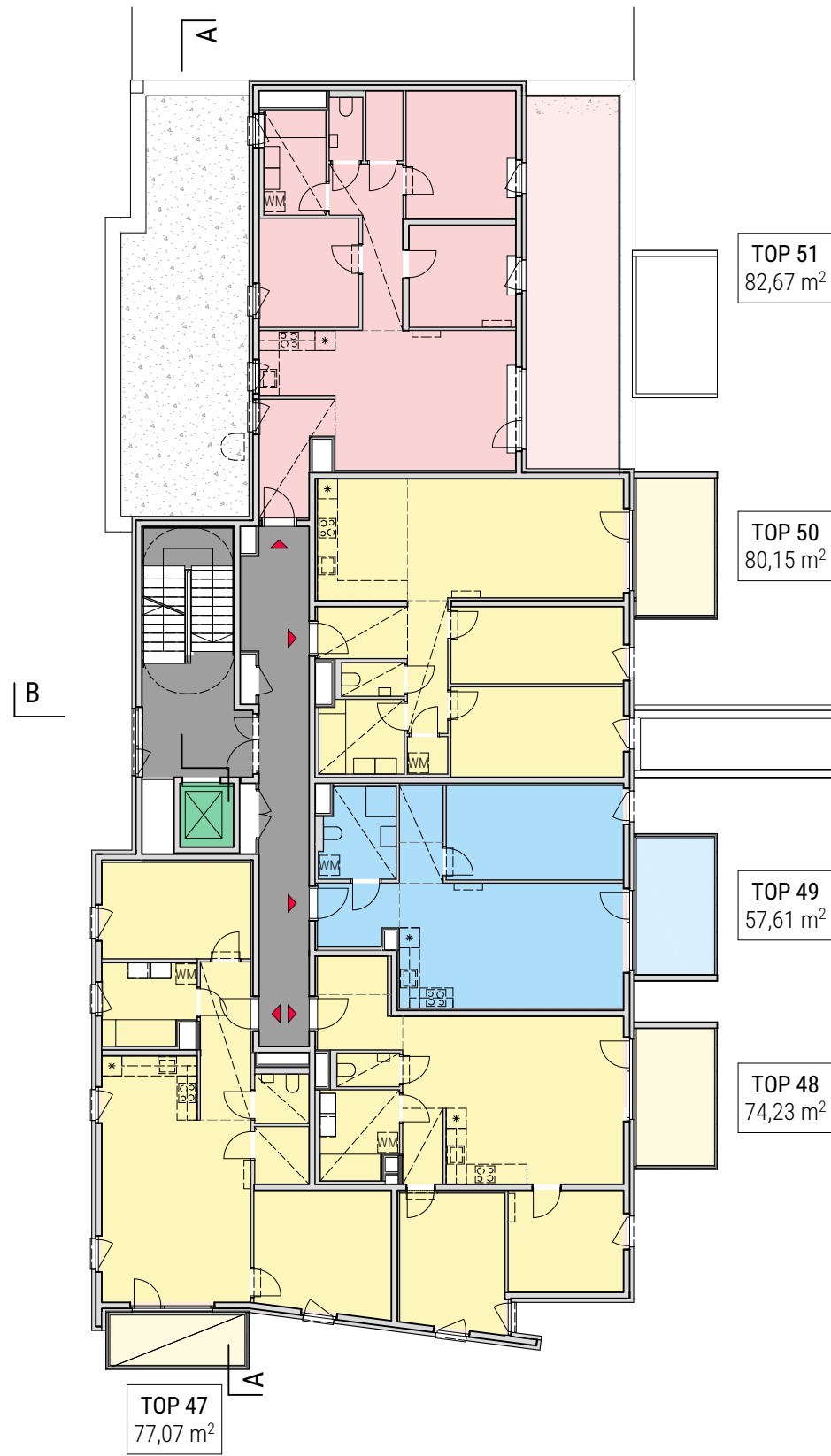
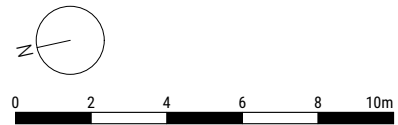


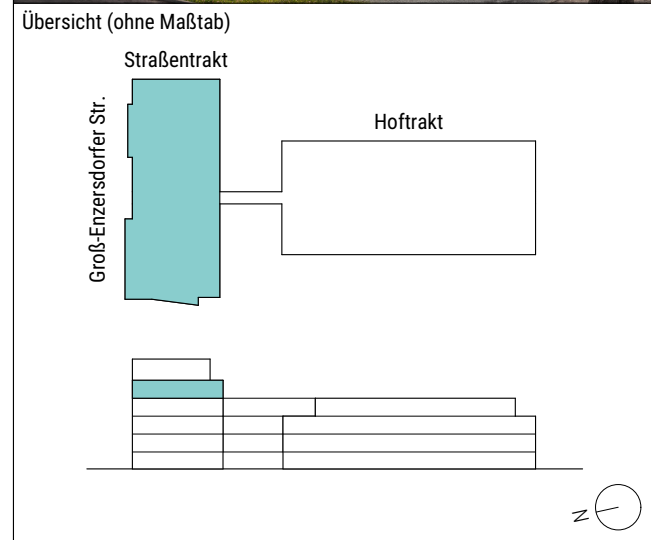
**ÄNDERUNGEN VORBEHALTEN**  
 Vorbehaltlich technischer und konstruktiver Änderungen, sofern dem Käufer zumutbar, insbesondere weil sie geringfügig und sachlich gerechtfertigt sind.

Für die Anfertigung von Einbaumöbel sind Naturmaße zu nehmen!  
 Einbaumöbel nicht an die Außenwand stellen! Gefahr von Schimmelbildung!  
 Die dargestellten Kücheneinrichtungen und Waschmaschinen,...etc. gelten nur als Möblierungsvorschlag und sind nicht inkludiert.  
 Bei der Ermittlung der Durchgangshöhe (nutzbare Höhe) werden Türanschlag, -schwelle, -schleier und Niveausprünge bis 3 cm nicht berücksichtigt.



# VERTRAGSPLAN

Groß-Enzersdorfer Str. 74  
 1220 Wien



Farblgende

<span style="color: lightblue;">■</span> TYP B WOHNUNG	<span style="color: green;">■</span> TECHNIK
<span style="color: yellow;">■</span> TYP C WOHNUNG	<span style="color: grey;">■</span> ERSCHLIEßUNG
<span style="color: pink;">■</span> TYP D WOHNUNG	<span style="border: 1px dashed black;">■</span> GRÜNDACH

Bauherr

**migra**  
 WOHNEN. FÜHLEN. LEBEN.  
 Gemeinnützige Wohnungsges.m.b.H.  
 Würtzerstraße 15, 1030 Wien  
 www.migra.at

Baubetreuung

**ARWAG**  
 Wohnen im schönsten Wien  
 ARWAG Bauträger Gesellschaft m.b.H.  
 Würtzerstraße 15, 1030 Wien  
 01 - 797 00 - 0

Planverfasser

**goebl architecture**  
 KAISERSTRASSE 67-69/ HOFGEBAEUDE/ TOP 12 - 1070 VIENNA  
 KÖRNERMARKT 4 - 3500 KREMS  
 +43 1 276 44 18  
 OFFICE@GOEBL-ARCHITECTURE.COM

Plangrundlage

Ausführungsplan Stand: März 2021

Geschoss	Maßstab	Datum	Index
4. Obergeschoss	1:200	2021-04-12	C