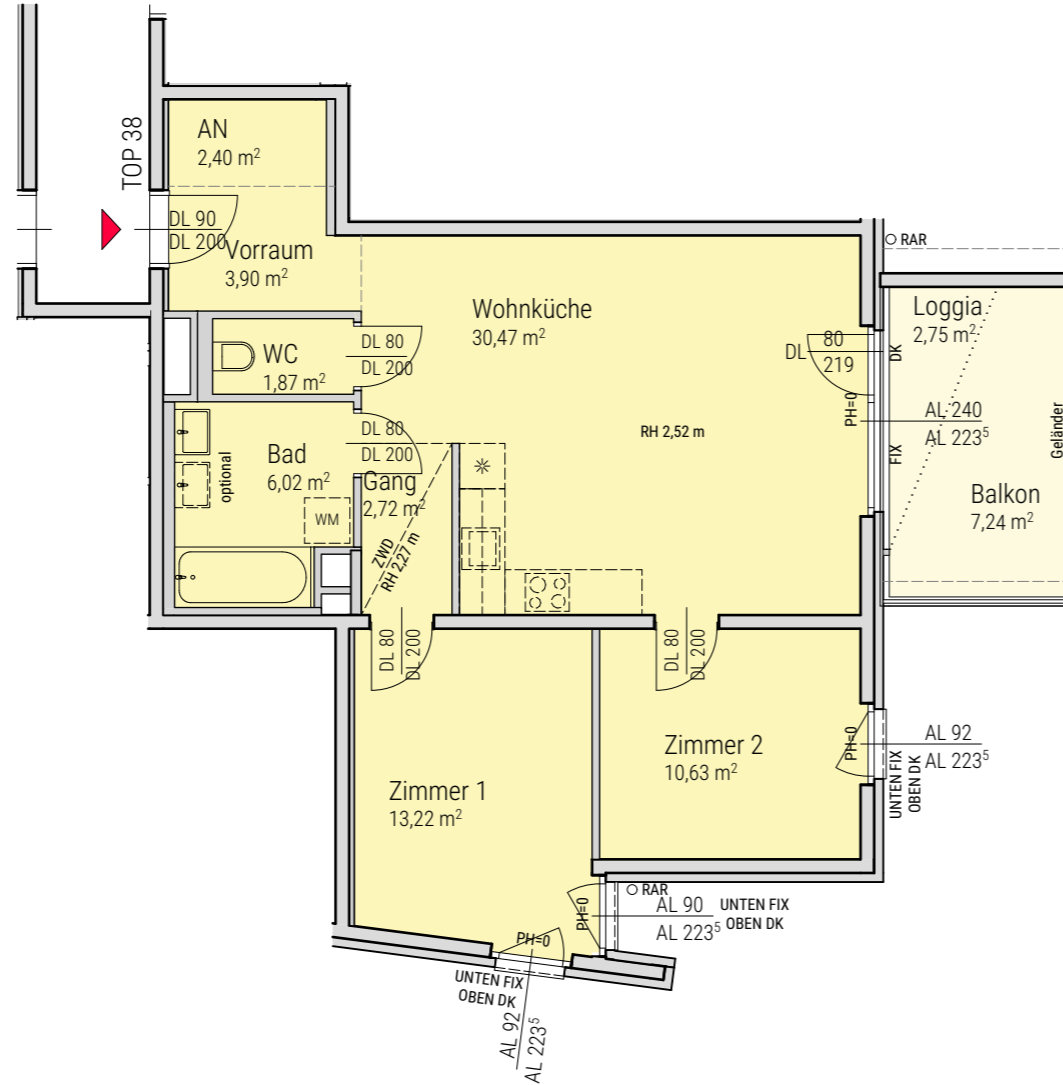


ÄNDERUNGEN VORBEHALTEN
 Vorbehaltlich technischer und konstruktiver Änderungen, sofern dem Käufer zumutbar, insbesondere weil sie geringfügig und sachlich gerechtfertigt sind.

Außenbeläge werden gemäß der einschlägigen Normen verlegt.
 Für die Anfertigung von Einbaumöbel sind Naturmaße zu nehmen! Einbaumöbel nicht an die Außenwand stellen! Gefahr von Schimmelbildung!
 Die dargestellten Kücheneinrichtungen und Waschmaschinen,...etc. gelten nur als Möblierungsvorschlag und sind nicht inkludiert.
 Bei der Ermittlung der Durchgangslichte (nutzbare Höhe) werden Türanschlag, -schwellen, -schwellen und Niveausprünge bis 3 cm nicht berücksichtigt.



Grundrissausschnitt
 3. Obergeschoss

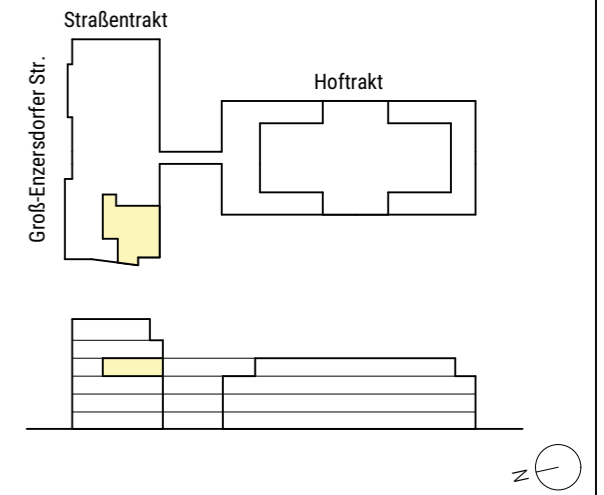
1	2	3	4	5m	
Legende:					
AN	Abstellnische	AR	Abstellraum	AL	Architekturlichte
D	Drehflügel	DK	Drehkippflügel	DL	Durchgangslichte
FIX	Fixverglasung	FOK	Fußbodenoberkante	KLIMA	Klimaanlage Innengerät
KN	Kochnische	PH	Parapethöhe	POT	Poterie
RH	Raumhöhe	RAR	Regenabfallrohr	WM	Waschmaschine
ZWD	Zwischendecke				
Maßstab 1:100					

VERTRAGSPLAN

Top38
 Groß-Enzersdorfer Str. 74
 1220 Wien



Übersicht (ohne Maßstab)



3. OBERGESCHOSS	TOP 38
WOHNFLÄCHE	71,23 m²
LOGGIA	2,75 m²
WOHNNUTZFLÄCHE	73,98 m²
BALKON	7,24 m²
EINLAGERUNGSMÖGLICHKEIT 38	1,96 m²

Bauherr

WOHNEN. FÜHLEN. LEBEN.

MIGRA
 Gemeinnützige Wohnungsges.m.b.H.
 Würtzlerstraße 15, 1030 Wien
 www.migra.at

Baubetreuung

BAUTRÄGER
ARWAG
 Wohnen im schönsten Wien
 ARWAG Bauträger Gesellschaft m.b.H.
 Würtzlerstraße 15, 1030 Wien
 01 - 797 00 - 0

Planverfasser

KAISERSTRASSE 67-69/ HOFGEBÄUDE/ TOP 12 - 1070 VIENNA
 KÖRNERMARKT 4 - 3500 KREMS
 +43 1 276 44 18
 OFFICE@GOEBL-ARCHITECTURE.COM

Plangrundlage

Ausführungsplan Stand: März 2021

Geschoss	Top	Typ	Datum	Index
3. Obergeschoss	38	C	2021-04-12	C