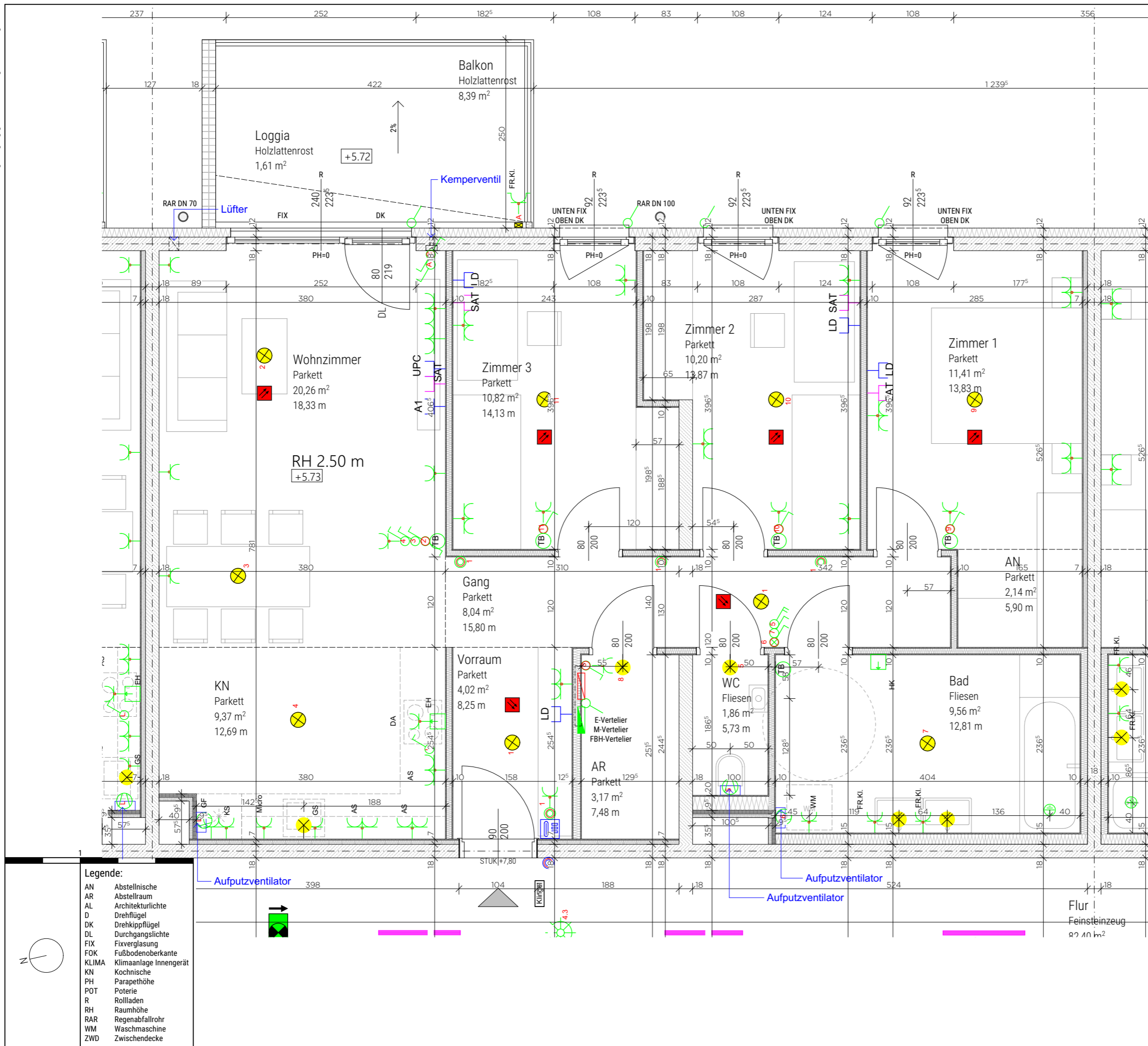


ÄNDERUNGEN VORBEHALTEN
 Vorbehaltlich technischer und konstruktiver Änderungen, sofern dem Käufer zumutbar, insbesondere weil sie geringfügig und sachlich gerechtfertigt sind.

Außenbeläge werden gemäß der einschlägigen Normen im Gefälle verlegt. Sanitärerichtungen werden laut BAB errichtet.
 Für die Anfertigung von Einbaumöbel sind Naturmaße zu nehmen. Einbaumöbel nicht an die Außenwand stellen! Gefahr von Schimmelbildung!
 Die dargestellten Kücheneinrichtungen und Waschmaschinen, etc. gelten nur als Möblierungsvorschlag und sind nicht inkludiert.
 Bei der Ermittlung der Durchgangshöhe (nutzbare Höhe) werden Türanschlag-, schwellen-, schlielber und Niveausprünge bis 3 cm nicht berücksichtigt.



WOHUNGSDetailPLAN

Top32 Groß-Enzersdorfer Str. 74 1220 Wien

Legende Schwachstrom

- Sprechanlage Innenstelle Hörerlos
- Türöffner 12V
- Klingel Taster
- UP-Medienverteiler 3-reihig
- Leerdose (Schlauch 25mm) bis Medienverteiler in Wohnung
- Empfangsdose bis Medienverteiler in Wohnung
- Empfangsdose bis Medienverteiler in Wohnung
- Empfangsdose bis Medienverteiler in Wohnung

Legende Starkstrom/Installation

- Schuko-Steckdose 1-fach
- Schuko-Steckdose 2-fach waagr.
- Schuko-Steckdose mit Klappe
- Fixanschluss 230V
- Ausschalter 2-pol.
- Serienschalter
- Taster
- Wechselschalter
- Kreuzschalter
- Ausschalter
- Ausschalter inkl. Kontrollleuchte 2-pol.
- Taster inkl. Kontrollleuchte
- Raumthermostat
- E-Herd Anschluss
- Dämmerungsschalter
- UP-Hohlwandverteiler 3-reihig
- Lüfteranschluss
- Lampen-Wandauslaß
- Lampen-Deckenauslaß
- FR-Ovaleuchte 11Watt IP44 LENA LA
- Rauchmelder unvernetzt

2. OBERGESCHOSS

TOP 32

| | |
|----------------------------|----------------------|
| WOHNFLÄCHE | 90,85 m ² |
| LOGGIA | 1,61 m ² |
| WOHNNUTZFLÄCHE | 92,46 m ² |
| BALKON | 8,39 m ² |
| EINLAGERUNGSMÖGLICHKEIT 32 | 1,94 m ² |

Bauherr **migra**
 WOHNEN. FÜHLEN. LEBEN.
 MIGRA
 Gemeinnützige Wohnungsges.m.b.H.
 Würtlerstraße 15, 1030 Wien
 www.migra.at

Baubetreuung **ARWAG**
 BAUTRÄGER
 Wohnen im schönsten Wien
 ARWAG Bauträger Gesellschaft m.b.H.
 Würtlerstraße 15, 1030 Wien
 01 - 797 00 - 0

Planverfasser **goebl architecture**
 KAISERSTRASSE 67-69/ HOFGEBAUDE/ TOP 12 - 1070 VIENNA
 KÖRNERMARKT 4 - 3500 KREMS
 +43 1 276 44 18
 OFFICE@GOEBL-ARCHITECTURE.COM

| | |
|-----------------------------------|------------|
| Plangrundlage | Maßstab |
| Ausführungsplan Stand: April 2021 | 1:50 |
| Geschoss | Top |
| 2. Obergeschoss | 32 |
| Typ | D |
| Datum | 2021-06-24 |
| Index | - |

Legende:

- AN Abstellnische
- AR Abstellraum
- AL Architekturlichte
- D Drehflügel
- DK Drehkippflügel
- DL Durchgangslichte
- FIX Fixverglasung
- FOK Fußbodenoberkante
- KLIMA Klimaanlage Innengerät
- KN Kochnische
- PH Parapethöhe
- POT Poterie
- R Rollladen
- RH Raumhöhe
- RAR Regenabfallrohr
- WM Waschmaschine
- ZWD Zwischendecke