

ÄNDERUNGEN VORBEHALTEN
 Vorbehaltlich technischer und konstruktiver Änderungen, sofern dem Käufer zumutbar, insbesondere weil sie geringfügig und sachlich gerechtfertigt sind.

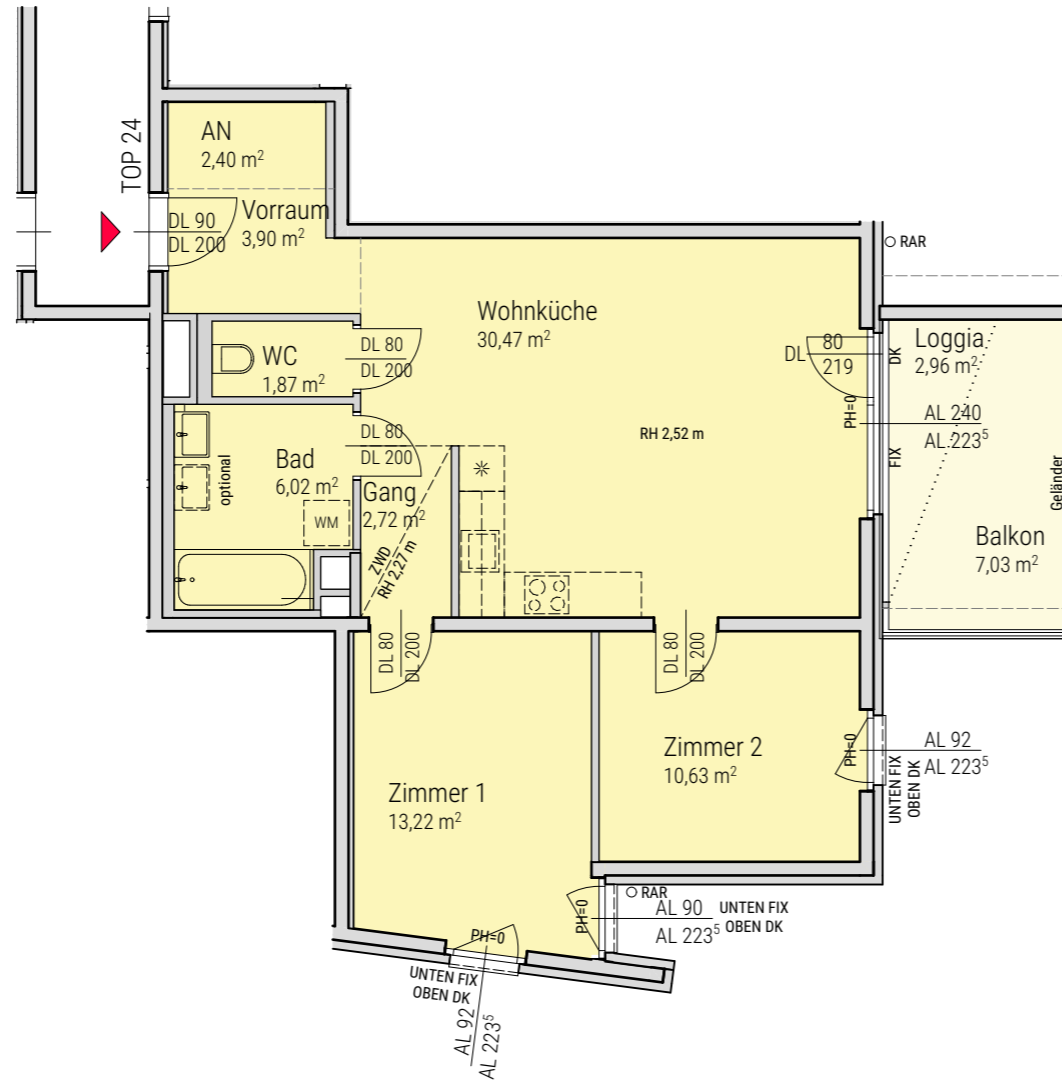
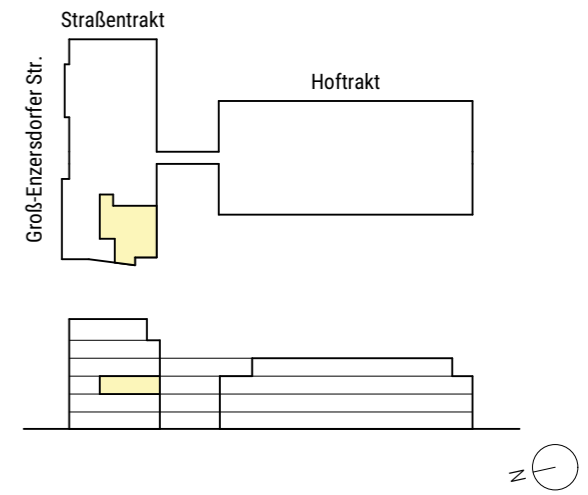
Außenbeläge werden gemäß der einschlägigen Normen verlegt.
 Für die Anfertigung von Einbaumöbel sind Naturmaße zu nehmen! Einbaumöbel nicht an die Außenwand stellen! Gefahr von Schimmelbildung!
 Die dargestellten Kücheneinrichtungen und Waschmaschinen,...etc. gelten nur als Möblierungsvorschlag und sind nicht inkludiert.
 Bei der Ermittlung der Durchgangslichte (nutzbare Höhe) werden Türanschlag, -schwellen, -schleier und Niveausprünge bis 3 cm nicht berücksichtigt.

VERTRAGSPLAN

Top24
 Groß-Enzersdorfer Str. 74
 1220 Wien



Übersicht (ohne Maßstab)



Grundrissausschnitt
 2. Obergeschoss

1	2	3	4	5m	
Legende:					
AN	Abstellnische	AR	Abstellraum	AL	Architekturlichte
D	Drehflügel	DK	Drehkippflügel	DL	Durchgangslichte
FIX	Fixverglasung	FOK	Fußbodenoberkante	KLIMA	Klimaanlage Innengerät
KN	Kochnische	PH	Parapethöhe	POT	Poterie
RH	Raumhöhe	RAR	Regenabfallrohr	WM	Waschmaschine
ZWD	Zwischendecke				
Maßstab 1:100					

2. OBERGESCHOSS	TOP 24
WOHNFLÄCHE	71,32 m ²
LOGGIA	2,96 m ²
WOHNNUTZFLÄCHE	74,19 m ²
BALKON	7,03 m ²
EINLAGERUNGSMÖGLICHKEIT 24	1,96 m ²

Bauherr

Baubetreuung

Planverfasser

Plangrundlage

Ausführungsplan Stand: März 2021

Geschoss	Top	Typ	Datum	Index
2. Obergeschoss	24	C	2021-04-12	C