

„(TANTE) KÄTHES GRÄTZ´L“ TOP 71

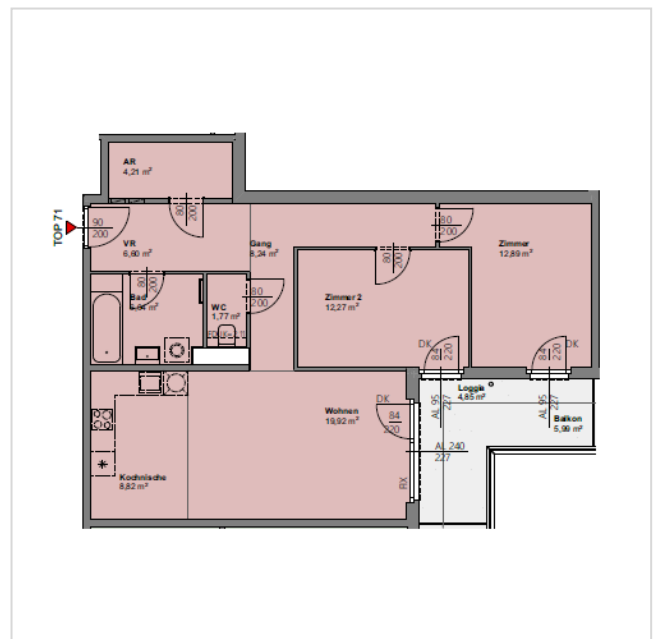
Adresse: 1140 Wien - Käthe-Dorsch-Gasse 15/2
Zimmer: 3
Geschoß: 6. OG
Fläche : 80,76 m²
Freifläche(n): 4,85 m² Loggia | 5,99 m² Balkon
Ausrichtung: Süden
Verfügbarkeit: 01.06.2022

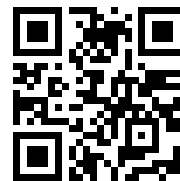
Finanzierung: Frei finanzierte Miete
Gesamtbelastung brutto: € 969,27
Finanzierungsbeitrag: € 38.418,30
Nutzungsart: Wohnen
HWB: 28,28 kWh/m²a

PROJEKTBILD



GRUNDRISS





LAGE & UMGEBUNG | 1140 Wien - Käthe-Dorsch-Gasse 15/2

