

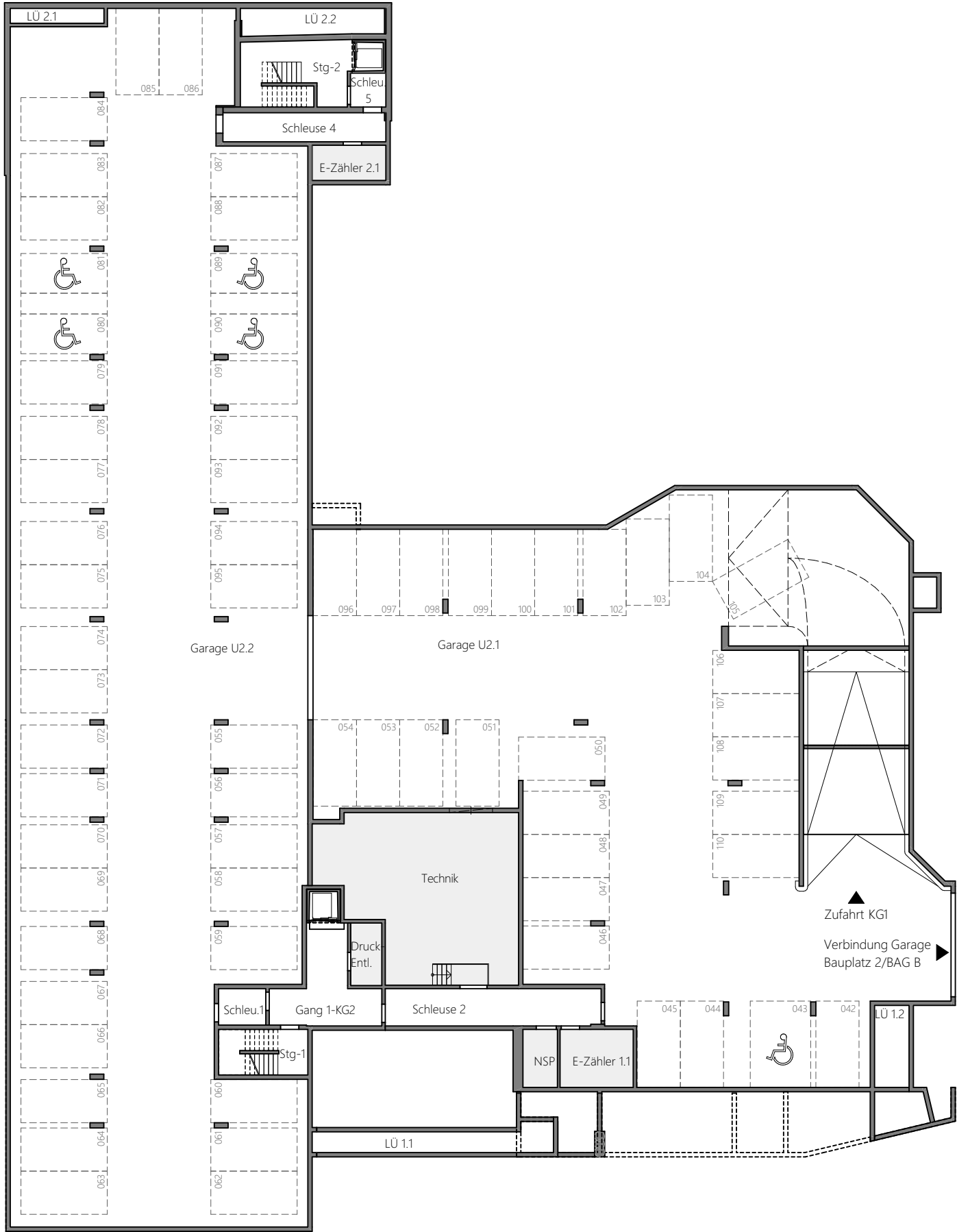
ÄNDERUNGEN VORBEHALTEN!
Vorbehaltlich technischer und konstruktiver Änderungen, sofern dem Mieter zumutbar, insbesondere weil sie geringfügig und sachlich gerechtfertigt sind.

Für die Anfertigung von Einbaumöbel sind Naturmaße zu nehmen!
Einbaumöbel nicht an Außenwand stellen - Gefahr von Schimmelbildung!
Die dargestellten Kücheneinrichtungen, Waschmaschine etc. gelten nur als Möblierungsvorschlag und sind nicht inkludiert.
Bei der Ermittlung der Durchgangslichte (nutzbare Höhe) werden Türanschlag, -schwellen, -schleier und Niveausprünge bis 3 cm nicht berücksichtigt.

- LEGENDE:
- | | |
|------|---------------------------|
| D | Drehflügel |
| DK | Drehkipplügel |
| FIX | Fixverglasung |
| FPH | Fertigparapethöhe |
| STUK | Sturzunterkante |
| AL | Architekturlichte |
| DL | Durchgangslichte |
| VR | Vorraum |
| AR | Abstellraum |
| AN | Abstellnische |
| SR | Schrankraum |
| FDUK | Fertige Deckenunterkante |
| FOK | Fertige Fußbodenoberkante |

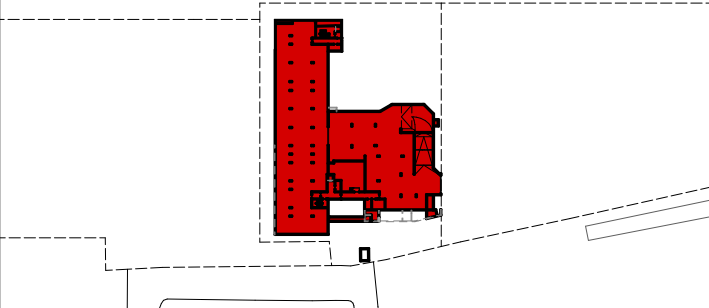


Maßstab:
1:300



VERTRAGSPLAN

Käthe - Dorsch - Gasse 15
1140 Wien



Übersichtsplan

2. Kellergeschoss

Legende

- | | |
|--|----------------------------------|
| | Wohnung Typ A |
| | Wohnung Typ B |
| | Wohnung Typ C |
| | Wohnung Typ D |
| | Wohnung Typ E |
| | SOS Kinderdorf |
| | Gemeinschaftsräume / Lobby |
| | Fahrrad-/ Kinderwagenabstellraum |
| | EM - Einlagerungsmöglichkeiten |
| | Müllraum |
| | Technik |

Bauherr:

MIGRA Gemeinnützige Wohnungsges.m.b.H.
Würzlerstraße 15, A-1030 Wien



Baubetreuung:

ARWAG Bauträger Gesellschaft m.b.H.
Würzlerstraße 15, A-1030 Wien
+43 1 797 000



Planverfasser:

ARGE:
SMAC Smart Architectural Concepts KG
Küniglberggasse 17, A-1130 Wien
T +43 1 967 35 81
arge.smac@bhp-wien.com

Baumschlager Hutter ZT GmbH
Marc-Aurel-Straße 3/4, A-1010 Wien
T +43 1 946 89 65

Plangrundlage:
Polierplan 09.02.2021

Geschoss:
2. Kellergeschoss

Stiege:
Übersicht

Datum:
03.03.2021

Index:
-